



ПОЗНАВАЙ МИР, ИЗМЕРЯЯ ЕГО

МераПрибор – контрольно-измерительное оборудование для решения ваших задач

МП-РПС-42 GPRS **регистратор данных** **на солнечных батареях**



По вопросам продаж и поддержки обращайтесь:

Архангельск (8182)63-90-72
Астана +7(7172)727-132
Астрахань (8512)99-46-04
Барнаул (3852)73-04-60
Белгород (4722)40-23-64
Брянск (4832)59-03-52
Владивосток (423)249-28-31
Волгоград (844)278-03-48
Вологда (8172)26-41-59
Воронеж (473)204-51-73
Екатеринбург (343)384-55-89
Иваново (4932)77-34-06
Ижевск (3412)26-03-58
Иркутск (395) 279-98-46

Казань (843)206-01-48
Калининград (4012)72-03-81
Калуга (4842)92-23-67
Кемерово (3842)65-04-62
Киров (8332)68-02-04
Краснодар (861)203-40-90
Красноярск (391)204-63-61
Курск (4712)77-13-04
Липецк (4742)52-20-81
Магнитогорск (3519)55-03-13
Москва (495)268-04-70
Мурманск (8152)59-64-93
Набережные Челны (8552)20-53-41
Нижний Новгород (831)429-08-12

Новокузнецк (3843)20-46-81
Новосибирск (383)227-86-73
Омск (3812)21-46-40
Орел (4862)44-53-42
Оренбург (3532)37-68-04
Пенза (8412)22-31-16
Пермь (342)205-81-47
Ростов-на-Дону (863)308-18-15
Рязань (4912)46-61-64
Самара (846)206-03-16
Санкт-Петербург (812)309-46-40
Саратов (845)249-38-78
Севастополь (8692)22-31-93
Симферополь (3652)67-13-56

Смоленск (4812)29-41-54
Сочи (862)225-72-31
Ставрополь (8652)20-65-13
Сургут (3462)77-98-35
Тверь (4822)63-31-35
Томск (3822)98-41-53
Тула (4872)74-02-29
Тюмень (3452)66-21-18
Ульяновск (8422)24-23-59
Уфа (347)229-48-12
Хабаровск (4212)92-98-04
Челябинск (351)202-03-61
Череповец (8202)49-02-64
Ярославль (4852)69-52-93

Киргизия (996)312-96-26-47

Казахстан (772)734-952-31

Таджикистан (992)427-82-92-69

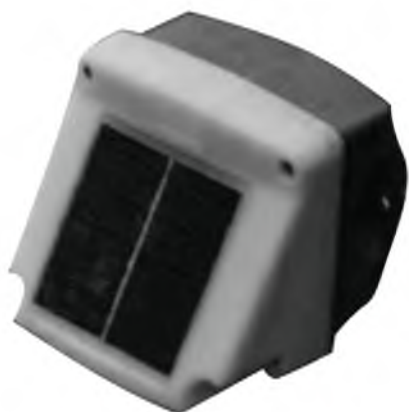
Эл. почта mar@nt-rt.ru || Сайт: <http://mera.nt-rt.ru>



ПОЗНАВАЙ МИР, ИЗМЕРЯЯ ЕГО

МераПрибор – контрольно-измерительное оборудование для решения ваших задач

РЕГИСТРАТОР ДАННЫХ



Регистратор данных МП-РПС-42 – это передовой регистратор данных небольшого размера, с низким энергопотреблением, со встроенным четырёхполосным GPRS-модемом. Этот небольшой регистратор данных может оснащаться внутренним датчиком температуры, микро SD картой на 2 Гб и слотом для SIM карты.

В качестве источника питания возможно использование внутренних литиевых батарей (3,6 В), которые будут работать в течение несколько лет, если регистратор конфигурируется для режима низкой мощности. Вы можете использовать внешний источник энергии (8,3 В) или опционно встроенную 3хАА NiMH фотовольтаическую (ФВ) панель. Регистратор данных оснащен 4 аналоговыми и 4 цифровыми (счетчик импульсов) входами. Регистратор данных снабжается обычными драйверами последовательного порта для приема измерений от транспондеров ASCII, MODBUS/RTU, NMEA или SDI-12, по заказу можно разработать заказанные драйверы. Внешние датчики/ транспондеры могут также снабжаться энергией регистраторов данных для того, чтобы предотвратить потребление энергии, когда регистратор данных находится в «спящем состоянии».



ПОЗНАВАЙ МИР, ИЗМЕРЯЯ ЕГО

МераПрибор – контрольно-измерительное оборудование для решения ваших задач

ХАРАКТЕРИСТИКИ



- 4 12 битовых аналоговых входа 4..20 мА
- 4 цифровых входа или импульсных счетчика
- 2 последовательных порта для внешних транспондеров
- 1 RS-232 или RS-485
- 1 RS-232 или SDI-12
- Внутренние датчики (и/или батареи, температуры, уровень сигнала)
- Четырехполосный GPRS-Модем
- SD-карта на 2 ГБ
- Средний рабочий ток 100 мА@3,6 В.
- Средний ток во время передачи данных 250 мА@3,6 В.
- Ток в ждущем состоянии 50 мкА@3,6 В
- Вход 3,6 В постоянного тока для внутренней литиевой батареи
- Встроенная 3хАА NiMH ФВ -панель
- Вход 8 ... 30 В постоянного тока
- Переключаемый выход мощности 1х 12В @ 200 мА
- Передача данных по TCP, FTP, E-MAIL
- Передача сигналов тревоги посредством SMS
- Конфигурирование, используя ОМС-программатор на USB порте
- Возможно удаленное конфигурирование, используя веб-сервер
- Жесткий, водонепроницаемый (IP67) корпус (130 x 120 x 75 мм)
- Встроенная GSM антенна.
- Широкий диапазон рабочих температур – 30°С/+75°С.
- Гибкие возможности установки (стена / панель / труба).